



ASUS 3.0.0.4.385_20633从配置文件设置 OpenVPN)(CS)

Michael B - 2021-08-17 - Guides and Articles (Other Language - 中国人))

本教程逐步引导您配置使用我们提供的配置文件中默认 **ASUS** 固件版本
3.0.0.4.385_20633 的路由器。

开始之前，请确保您已下载了想要用于连接的配置文件。对于本指南来说，我们使用了标有 **Default** 的集合的 **California** 文件，请务必解压缩这个文件，以便能访问其内容。

- [Default](#)
- [Strong](#)
- [Static IP](#)
- [TCP](#)
- [Strong TCP](#)

此外，请决定适合您的需求的 **DNS** 服务器，共有四个选项：

- 10.0.0.241 — 这可提供以下所有三项的访问
- 10.0.0.242 — 仅 **DNS**
- 10.0.0.243 — 将流媒体域转发到父代理，从而能访问一些流媒体服务
- 10.0.0.244 — [MACE](#)

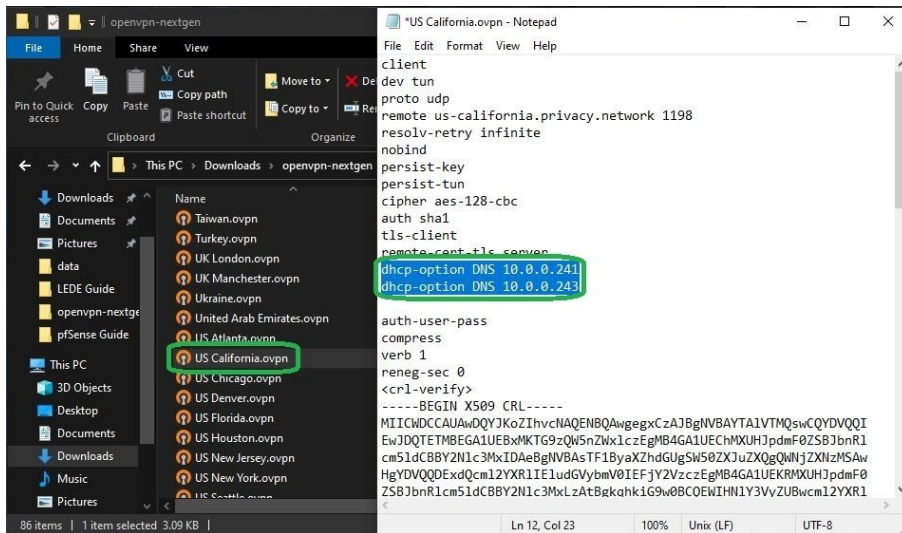
第 1 步：编辑 **OpenVPN** 配置文件，使其包含 **PIA DNS** 服务器。

1. 打开与您要连接的位置对应的文件，并将以下几行分别添加到配置中；如果您愿意，可更改这几行以使用列表中的其他 **PIA DNS**

```
dhcp-option DNS 10.0.0.241
```

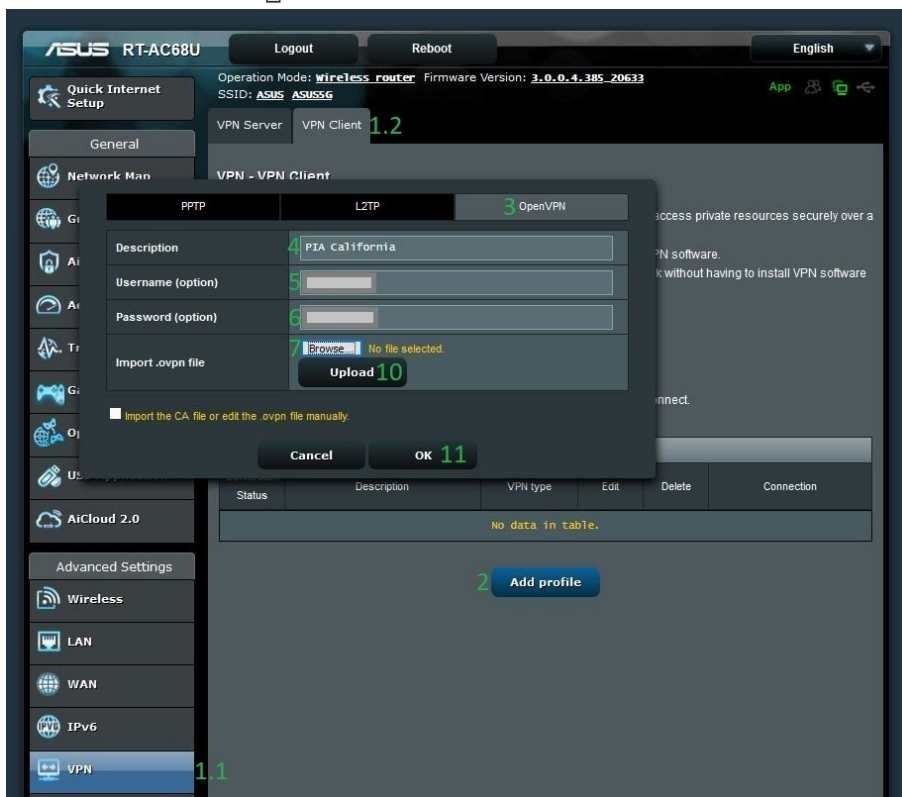
```
dhcp-option DNS 10.0.0.243
```

1. 保存编辑后的配置文件，再关闭文件。

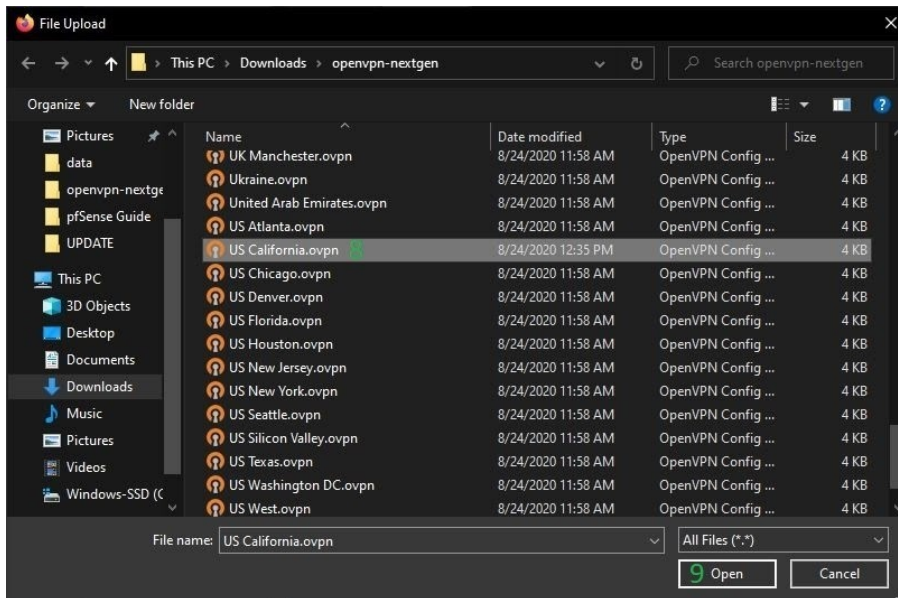


第 2 步：上传要使用的路由器的 OpenVPN 配置文件。

1. 登录路由器，并前往 **VPN > VPN Client** (VPN 客户端)，以上传配置文件。
2. 点击 **Add Profile** (添加描述文件) 按钮
3. 点击 **OpenVPN** 选项卡
4. 输入连接的描述
5. 输入 **PIA** 用户名
6. 输入 **PIA** 密码
7. 点击 **Browse** (浏览) 按钮



1. 浏览到您在第 1 步中编辑的 OpenVPN 配置文件。
2. 点击 (打开)



1. 点击（上传）
2. 点击（确定）

第 3 步：启动连接。

1. 现在您已创建了 VPN 配置，它会显示在 VPN 服务器列表中；点击 **Activate**（激活）以启动 VPN 连接。完成连接可能需要一点时间，您会在（连接状态）列中看到一个动画小图标。建立了连接后，（连接状态）列会显示一个勾号。

